



100+10
YEARS OF TRUE EVOLUTION

Ouverture

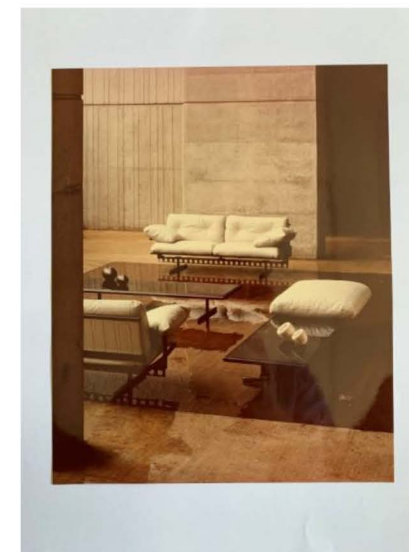
Design by Pierluigi Cerri | 1982 - 2022



40 years young

Poltrona Frau rilegge Ouverture, disegnato da Pierluigi Cerri nel 1982.

Un divano che esprime una ricerca estetica ancora attuale tra high-tech e alto artigianato, caratterizzato da un deciso contrasto tra la struttura che richiama l'architettura industriale e la morbidezza della cuscineria.





Non molto è cambiato

dalla composizione del modello degli anni
Ottanta.

I cuscini hanno subito una correzione
ergonomica delle imbottiture per conferire
maggiore confort e un aspetto più
accogliente.

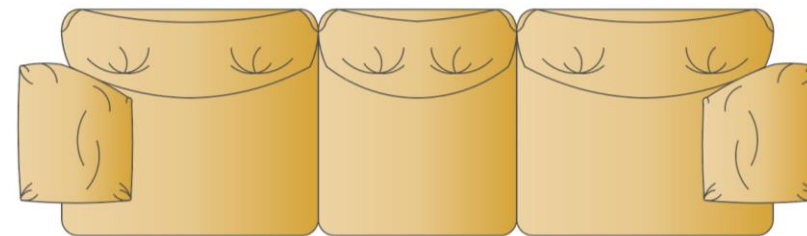
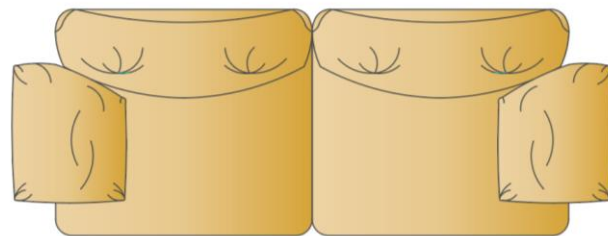
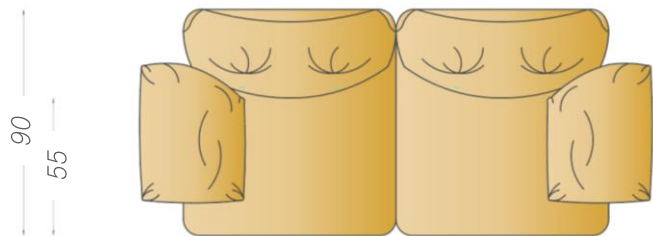
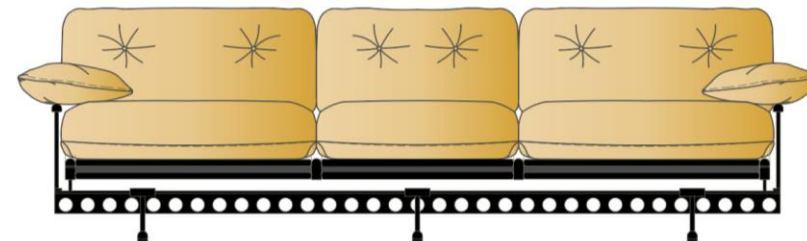
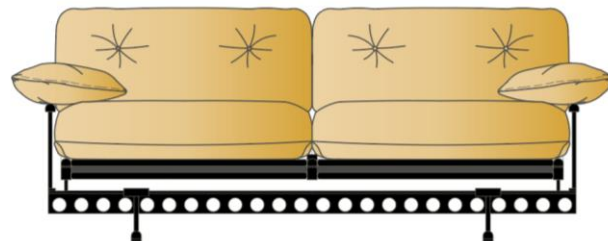
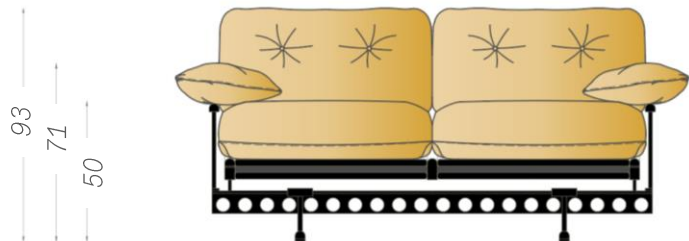


Finiture originali

Ouverture mette in luce la Leathership® di Poltrona Frau, la capacità di lavorare altri materiali, quali i metalli, al pari della pelle.

La caratteristica trave portante in acciaio forato viene ripresentata nella finitura originale del modello degli anni '80 verniciata nera opaca.

La forma dei cuscini è apparentemente semplice e cela una ricchezza di dettagli come i bottoni che decorano lo schienale, dettaglio tipico del design anni Ottanta e rimando alla tappezzeria tradizionale



▲ *DIVANO 2P*

▲ *DIVANO 2PL*

▲ *DIVANO 3P*

Ouverture | *Dettagli*

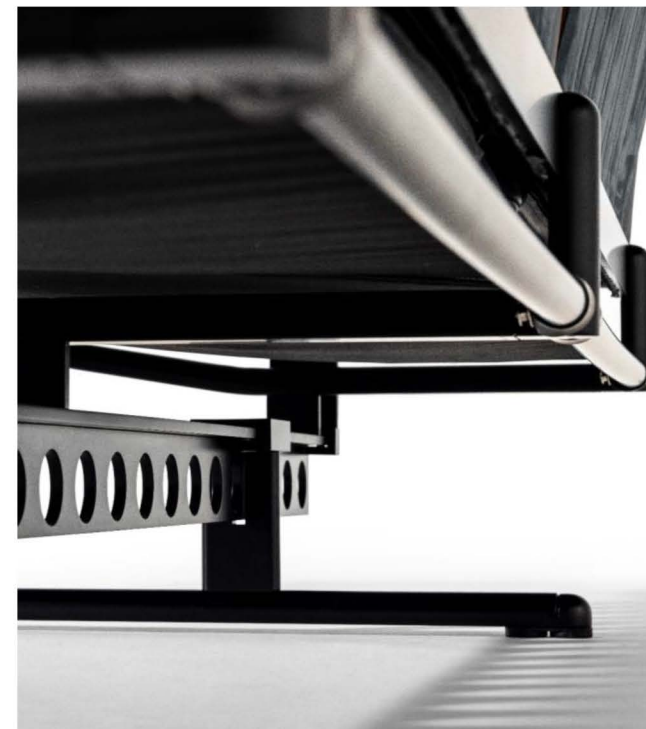
Tutte le parti metalliche a vista della struttura sono verniciate a polveri epossidiche di colore nero opaco



Il cuscino seduta è assicurato alla struttura mediante cinghie in cuoio nere chiuse con bottoni a molla.
Il cuscino schienale e il cuscino seduta sono uniti da una cerniera non a vista.



Il logo Poltrona Frau® 40x22 è impresso a caldo in basso a destra sullo schienale.



Il molleggio seduta ottenuto con una sospensione elastica in tela di nylon e gomma vulcanizzata di colore nero.

RIVESTIMENTO CUSCINI / SCHIENALE

- Pelle Frau® ColorSphere (SC)
- Pelle Frau® Nest
- Pelle Frau® Soul
- Pelle Frau® Velvety
- Fabric A / Pelle Frau® ColorSphere (SC)
- Fabric B / Pelle Frau® ColorSphere (SC)
- Fabric C / Pelle Frau® ColorSphere (SC)
- C.O.M. / Pelle Frau® ColorSphere (SC)



NOTE:

- Il rivestimento dei cuscini è sempre sfoderabile sia in Pelle Frau® sia in Tessuto.
- Le cuciture sono tono su tono.

Grazie
